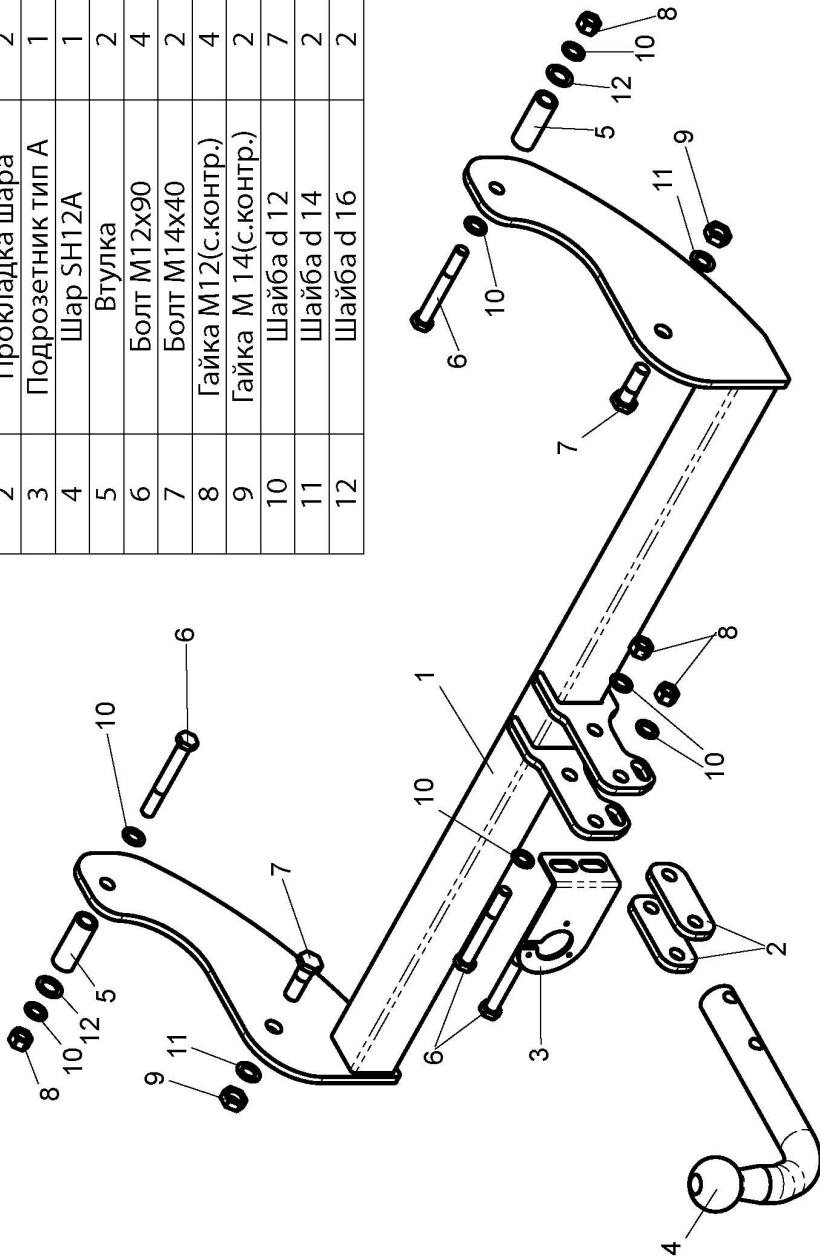


# Фаркоп "LEADER" K103-A Схема сборки

ПОЗ.	НАИМЕНОВАНИЕ	К-во
1	Балка ТСУ	1
2	Прокладка шара	2
3	Подрозетник тип А	1
4	Шар SH12A	1
5	Втулка	2
6	Болт M12x90	4
7	Болт M14x40	2
8	Гайка M12(с.контр.)	4
9	Гайка M14(с.контр.)	2
10	Шайба d 12	7
11	Шайба d 14	2
12	Шайба d 16	2



(K103-A / K103-A(N))	Артикул	D(кН)	S(кг)	T(кг)	C(кг)
<b>KIA SPORTAGE 1995 - 2005 г.в.</b>	<b>K103-A</b>	<b>8,4</b>	<b>75</b>	<b>2000</b>	<b>1500</b>
D = g * TC / T + C (горизонтальная сила, действующая между тягачом и прицепом) S — статическая вертикальная нагрузка на шар ТСУ T — технически допустимая масса тягача		C — масса, передаваемая на грунт осью или осями прицепа с центрально расположенной осью, когда он сцеплен с тягачом и загружен до технически допустимой максимальной массы			

Тягово-сцепное устройство (K103-A) для KIA SPORTAGE предназначено для сцепки легкового автомобиля с буксируемым прицепом полной массой **до 1500 кг**, скорость автопоезда **не должна превышать 80 км/час**.

Технические характеристики ТСУ соответствуют **ГОСТ Р 41.55-2005** (Правила ЕЭК ООН №55) «Единые предписания, касающиеся механических сцепных устройств. Состав транспортных средств».

Изготовитель постоянно совершенствует ТСУ, поэтому *некоторые конструктивные изменения могут быть не отражены в настоящем издании*.

## 1. ТЕХНИЧЕСКИЕ ДАННЫЕ

Тип соединения: шаровой Диаметр сцепного шара: 50 мм Масса комплекта ТСУ: 14,3 / 14,6 кг

## 2. КОМПЛЕКТ ПОСТАВКИ

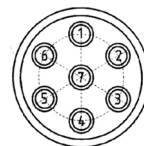
ТСУ (K103-A) .....1 шт. Пакет электропроводки .....1 шт.  
для KIA SPORTAGE .....1 шт. Руководство по эксплуатации .....1 шт.  
Пакет комплектующих .....1 шт.

## 3. МОНТАЖ ТСУ

**Установка ТСУ должна осуществляться только в сервисных центрах, имеющих лицензию на данный вид работ. Перед установкой ТСУ внимательно ознакомьтесь с настоящей инструкцией. Предварительно очистите резьбовые соединения от краски (при необходимости).**

- Перед тем, как произвести монтаж ТСУ, автомобиль необходимо установить на смотровой яме, отсоединить аккумуляторную батарею, затормозить автомобиль стояночным тормозом, под колеса положить упоры.
- Работу по монтажу должны производить два человека, соблюдая меры предосторожности.
- Болтами M12x90 (6) закрепить ТСУ (1) на штатные отверстия в раме автомобиля, используя втулки (5) (при необходимости сплющить) и увеличенные шайбы (12).
- Используя ТСУ как кондуктор просверлить по 1 отверстию диаметром 14,5 мм в раме автомобиля. Закрепить ТСУ болтами M14x40 (7).
- Установить на ТСУ съемный шар (4) и штепсельный разъем (ШР).
- Подсоединить жгут проводов от ШРа к электропроводке автомобиля **согласно рис 1**.
- Подсоединить аккумуляторную батарею и проверить действие сигналов.

Рис. 1 (схема подключения электропроводки):



Контакт	1(L/1)	2(54/2G)	3(31/3)	4(R/4)	5(58R/5)	6(54/6)	7(58L/7)
Цвет провода на ТСУ	Желтый	Белый	Черный	Зеленый	Оранжевый	Красный	Синий
Назначение	Левый поворот	Задний противотуманный	Масса	Правый поворот	Освещение номера	Стоп-сигнал	Габарит