

# bosal

**Инструкция  
по монтажу тягово-сцепного  
устройства шарового типа 1226 А  
для автомобилей  
ВАЗ-21073 "Priora"  
(седан, универсал, НВ)  
ВАЗ-2110, 2111, 2112**

: - 2110, -2111,- 2112	-96; -99; -00
-21073 "Priora" sedan/	2007 -../2008 - ...
	800
	75
	11,2



462800,

т. (35363) 7-05-06

факс: (35363) 7-13-20

т. (495) 785-66-07

[www.bosal-autoflex.ru](http://www.bosal-autoflex.ru)

18

« - »:	" (8182) 22-48-15
"	" 8(8442) 98-74-98
"	" 8(343) 379-39-89, 373-42-73
"	" 8(343) 26-88-308
"	" 8(3952) 710-194
"	" 8(495) 777-54-59
"	" 8(495)745-79-11
"	" 8(495) 788-95-97
"	" 8(495) 720-51-03
"	" 8(3532) 57-99-85
"	" 8-905-899-5012
"	" 8(383) 291-59-60
"	" 8(831) 279-53-24
"	" 8(3422) 98-27-20
"	" 8(342) 220-87-87
"	" 8-927-002-90-06
"	" 8(3462) 24-00-44
"	" 8(3842) 21-14-76
"	" 8-902-940-4151
"	" 8(3452) 32-22-12, 41-52-62
"	" 8-961-213-0278
"	" 8-917-347-1700
"	" 8(351) 269-44-75, 900-72-73
"	" 8(3512) 773-76-91

41.55-2005.

“ ”  
d= 16

Lada Priora:

« »

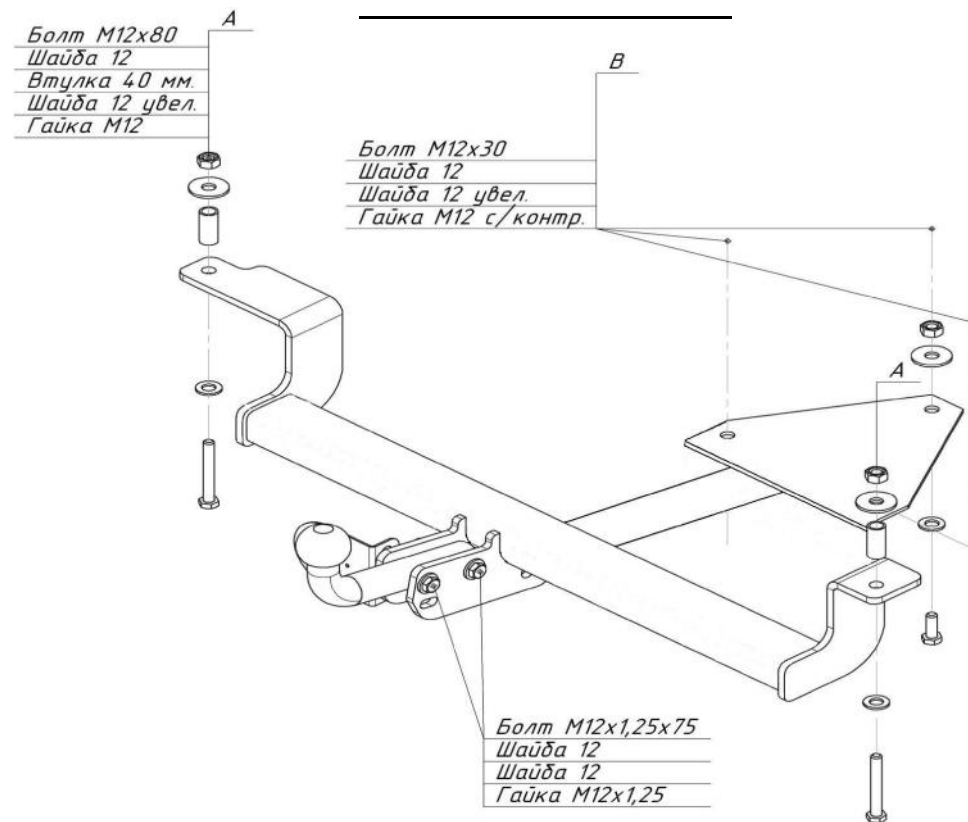
12 30.

Lada 2110,2111, 2112:

“ ”

12 30.

1			
2			
3			
4			
5			
6			
7			



	1
	1
	1

12 1,25 75	2
12 30	3
12 80	2
12 1,25 ( / )	2
12 ( / )	5
12	5
12	9
40	2
VH0842	1
	1
	1
	1
130	1
	3
	1

